

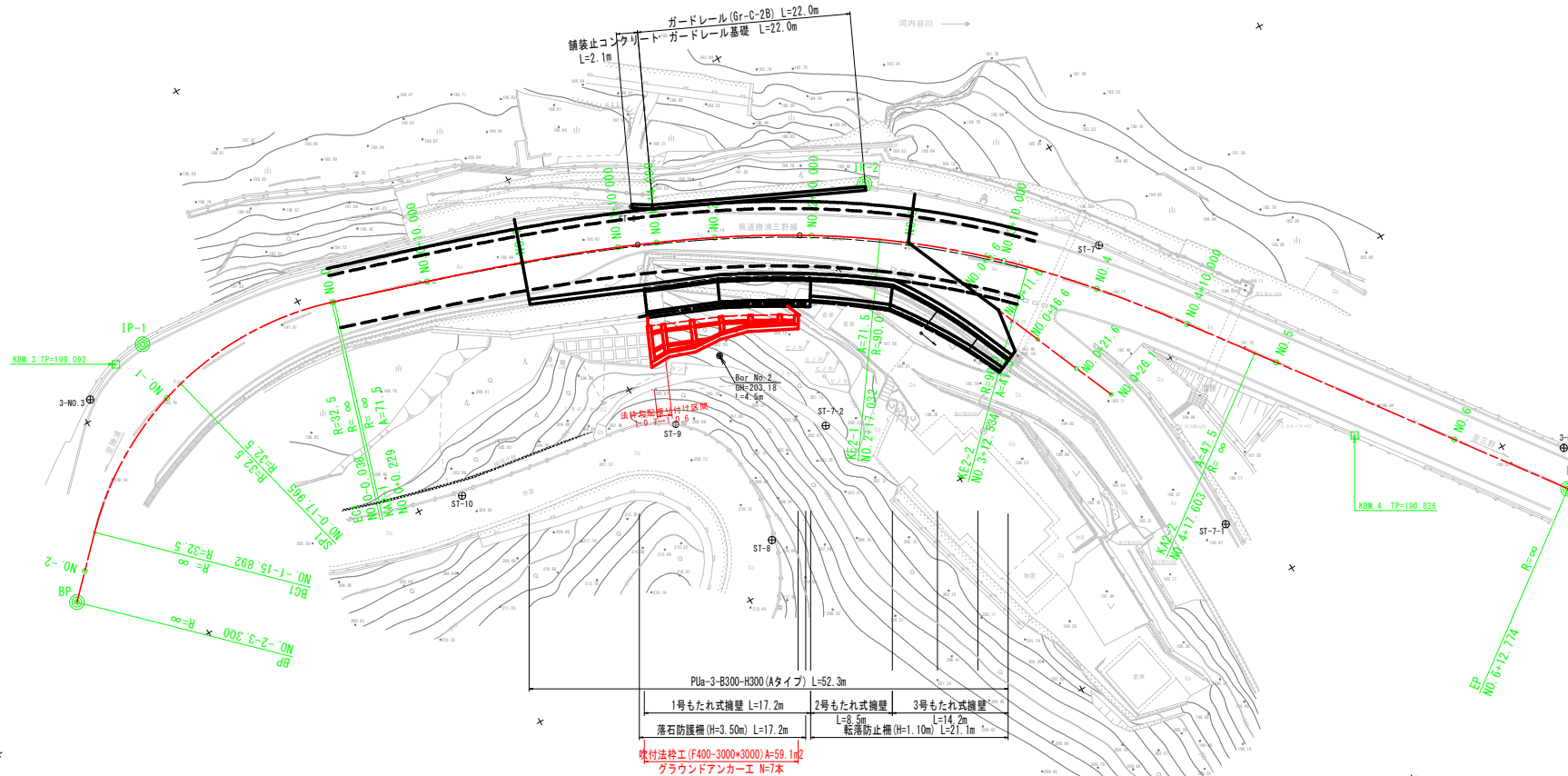
平面図 S=1:250

3級基準点一覧表

点名	X座標	Y座標	Z座標
3-NO.3	118701.921	40851.428	199.247
3-NO.4	118621.693	40980.446	189.594

4級基準点一覧表

点名	X座標	Y座標	Z座標
ST-6	118691.160	40909.810	195.583
ST-7	118663.726	40949.408	193.109
ST-8	118654.269	40905.035	211.030
ST-9	118669.537	40902.410	208.466
ST-10	118674.196	40879.667	204.766
ST-7-1	118632.301	40946.343	192.111
ST-7-2	118661.707	40915.732	201.625



PUa-3-B300-H300(Aタイプ) L=52.3m		
1号もたれ式擁壁 L=17.2m	2号もたれ式擁壁 L=14.2m	3号もたれ式擁壁 L=21.1m
落石防護柵(H=3.50m) L=17.2m	転落防止柵(H=1.10m) L=21.1m	

吹付法砕工(F400-3000\*3000)A=59.1m<sup>2</sup>  
 グラウンドアンカー-E N=7本

No. 1=12.00  
 No. 2=8.70  
 施工延長 L=15.6m

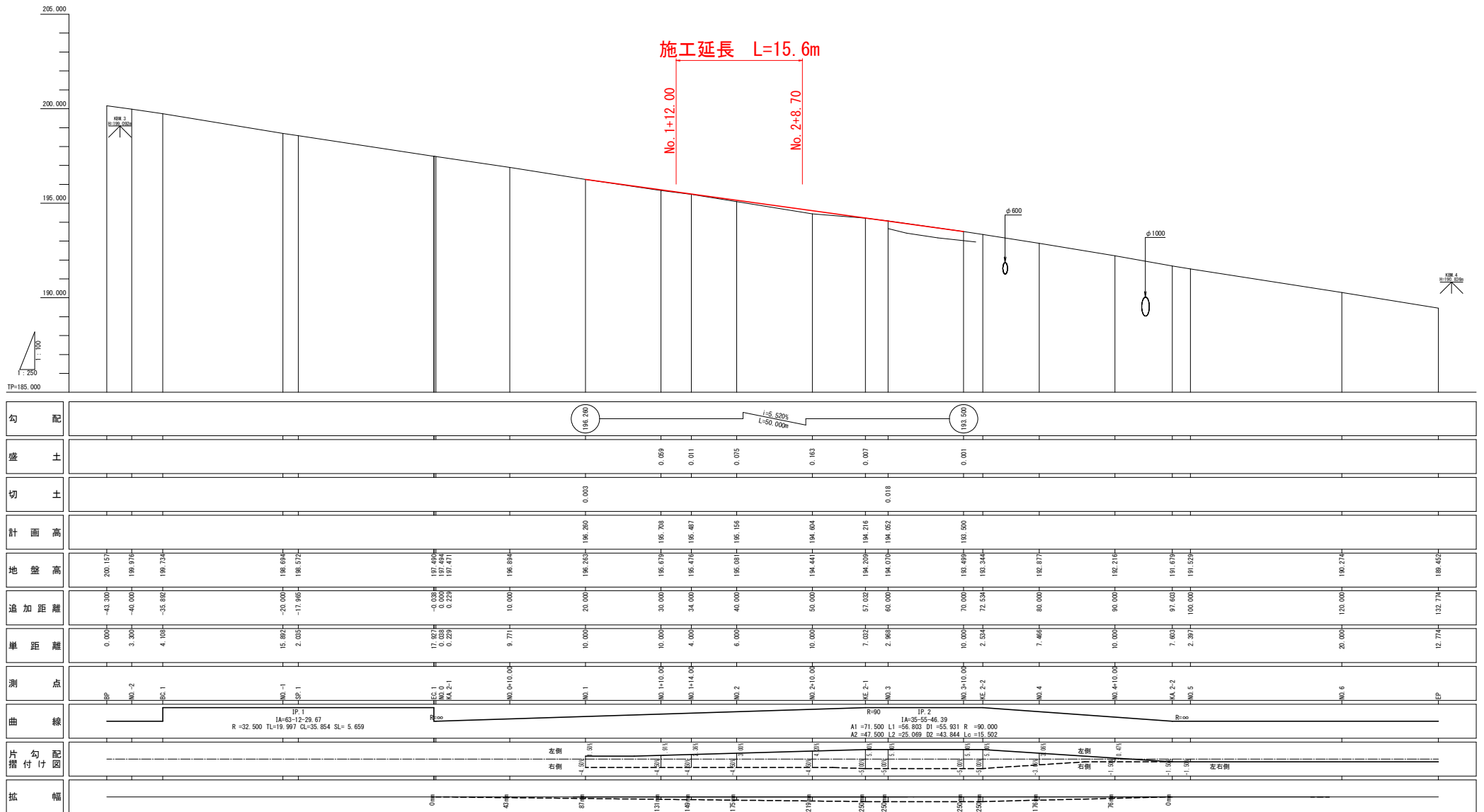
IP	IP-1
X	118704.1650
Y	4085.89460
IA	63° 12' 29.67"
R	32.5000
TL	19.9974
CL	35.8537
SL	5.6595

IP	IP-2	X	Y
KNO	IP-2-1   IP-2-2	118681.2770	40931.6220
IA	35° 55' 46.39"	18° 4' 51.19"	7° 58' 47.47"
R	90.0000	Lc	15.5019
L	56.8028   25.0694	CL	97.3741
ΔR	1.4885   0.2908	Tc	55.9305   43.8436
XM	28.3074   12.5266	S	56.5518   25.0478
x	56.2397   25.0209	W	29.2759
y	5.9327   1.1622	A	71.5000   47.5000

実施設計図面

工事名	段上土 勝浦三野線 三・三野大刀野山 道路改良工事		
路線名等	(一)勝浦三野線		
工事箇所	三好市三野町大刀野山		
図面名	平面図		
縮尺	S=1:250	図面番号	1 / 8
会社名			
事業者名	徳島県三好県土整備事務所		

縦断面図 V=1:100  
H=1:250

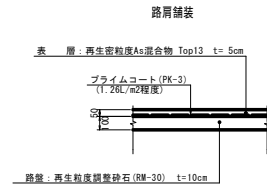
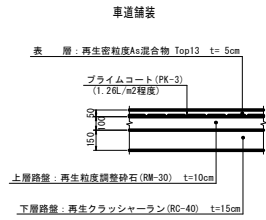


勾配																							
盛土																							
切土																							
計画高																							
地盤高																							
追加距離																							
単距離																							
測点	BP	NO.2	BC.1	NO.1	SP.1	EC.1	NO.0	PK. E-1	NO.0+10.00	NO.1	NO.1+10.00	NO.1+14.00	NO.2	NO.2+10.00	ME.2-1	NO.3	NO.3+10.00	ME.2-2	NO.4	NO.4+10.00	KA.2-2	NO.5	EP
曲線	<p>                     IP.1                      R=32.500 TL=19.997 CL=35.854 SL= 5.659                      IA=63-12-29.67                      IP.2                      IA=35-55-46.39                      A1=-71.500 L1=56.803 D1=55.831 R=90.000                      A2=-47.500 L2=25.089 D2=-43.844 Lc=15.502                 </p>																						
片勾配図																							
幅																							

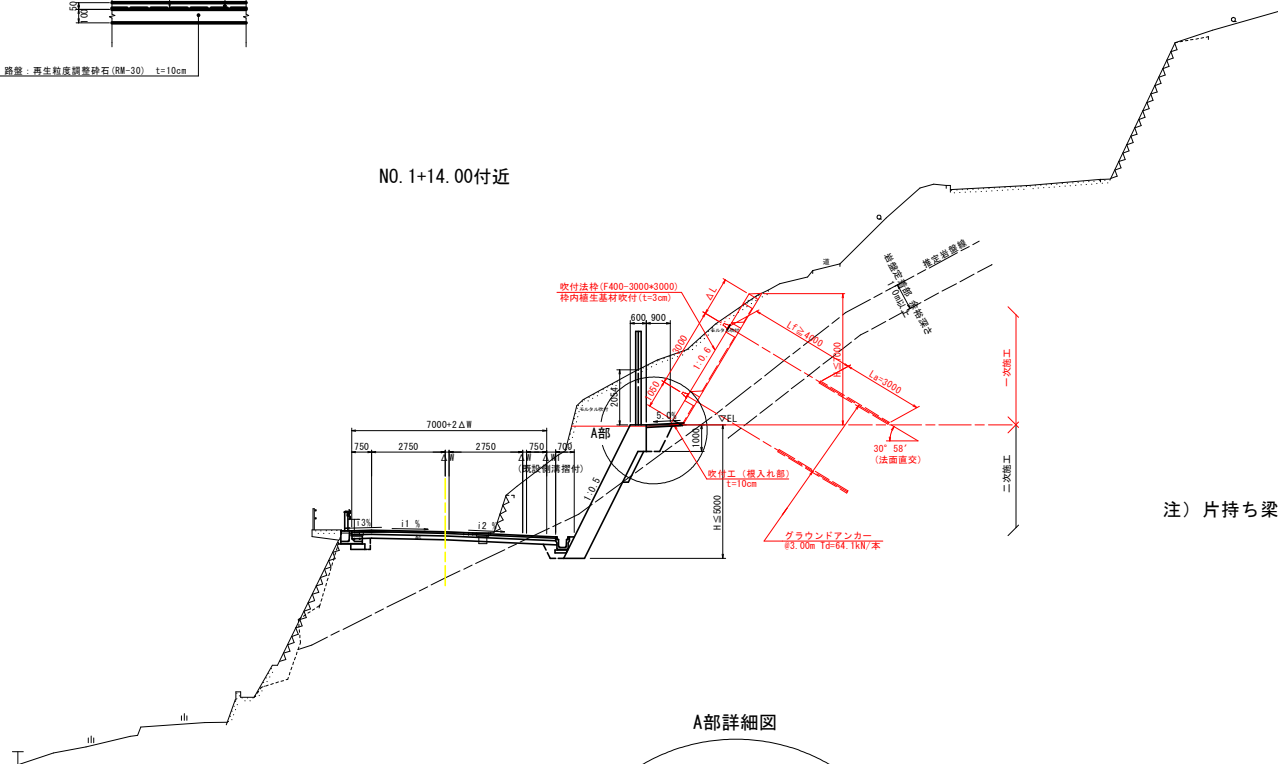
**実施設計図面**  
 工事名 R3土 勝浦三野線 三・三野大野山 道路改良工事  
 路線名等 (一)勝浦三野線  
 工事箇所 三好市三野町太刀野山  
 図面名 縦断面図  
 縮尺 VS=1:100 図面番号 2 / 8  
 HS=1:250  
 会社名  
 事業者名 徳島県三好県土整備事務所

# 標準断面図 S=1:100

## 舗装構成 S=1:20

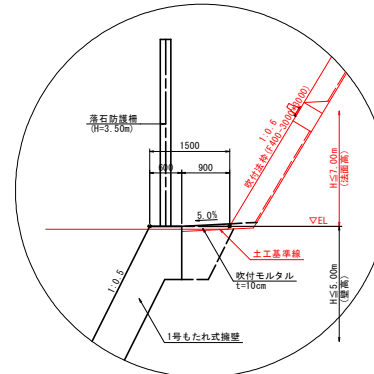


NO. 1+14.00付近

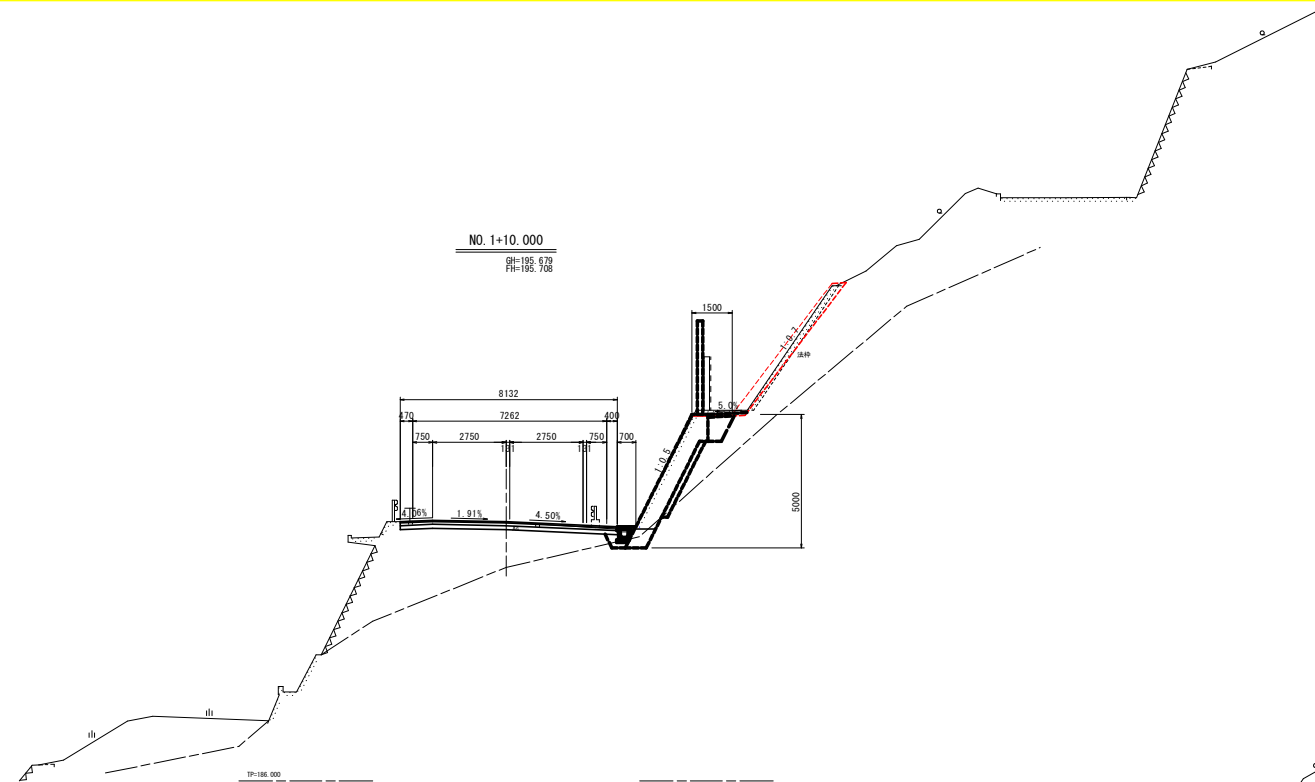


注) 片持ち梁の強度は 2.0mまで許容範囲

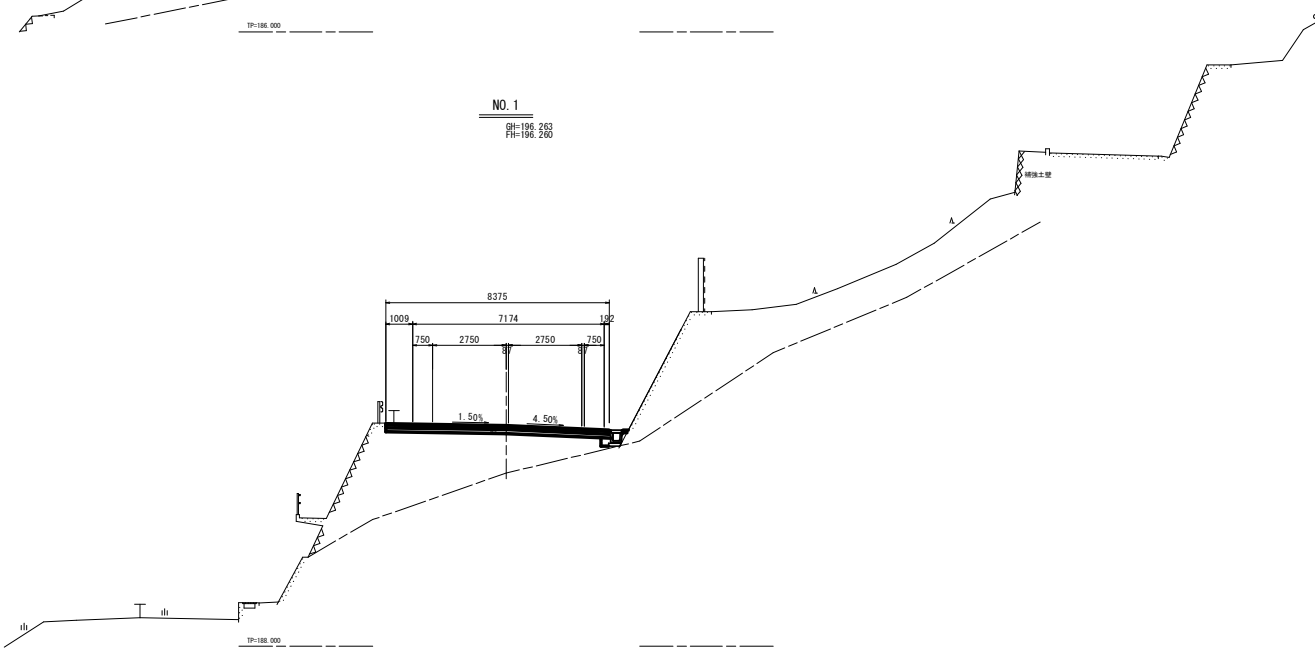
## A部詳細図



実施設計図面	
工事名	R3土 勝浦三野線 三・三野大刀野山 道路改良工事
路線名等	(一)勝浦三野線
工事箇所	三好市三野町太刀野山
図面名	標準横断面
縮尺	S=1:100 図面番号 3 / 8
会社名	
事業者名	徳島県三好県土整備事務所



NO. 1+10.000  
GH=196.679  
FH=196.708

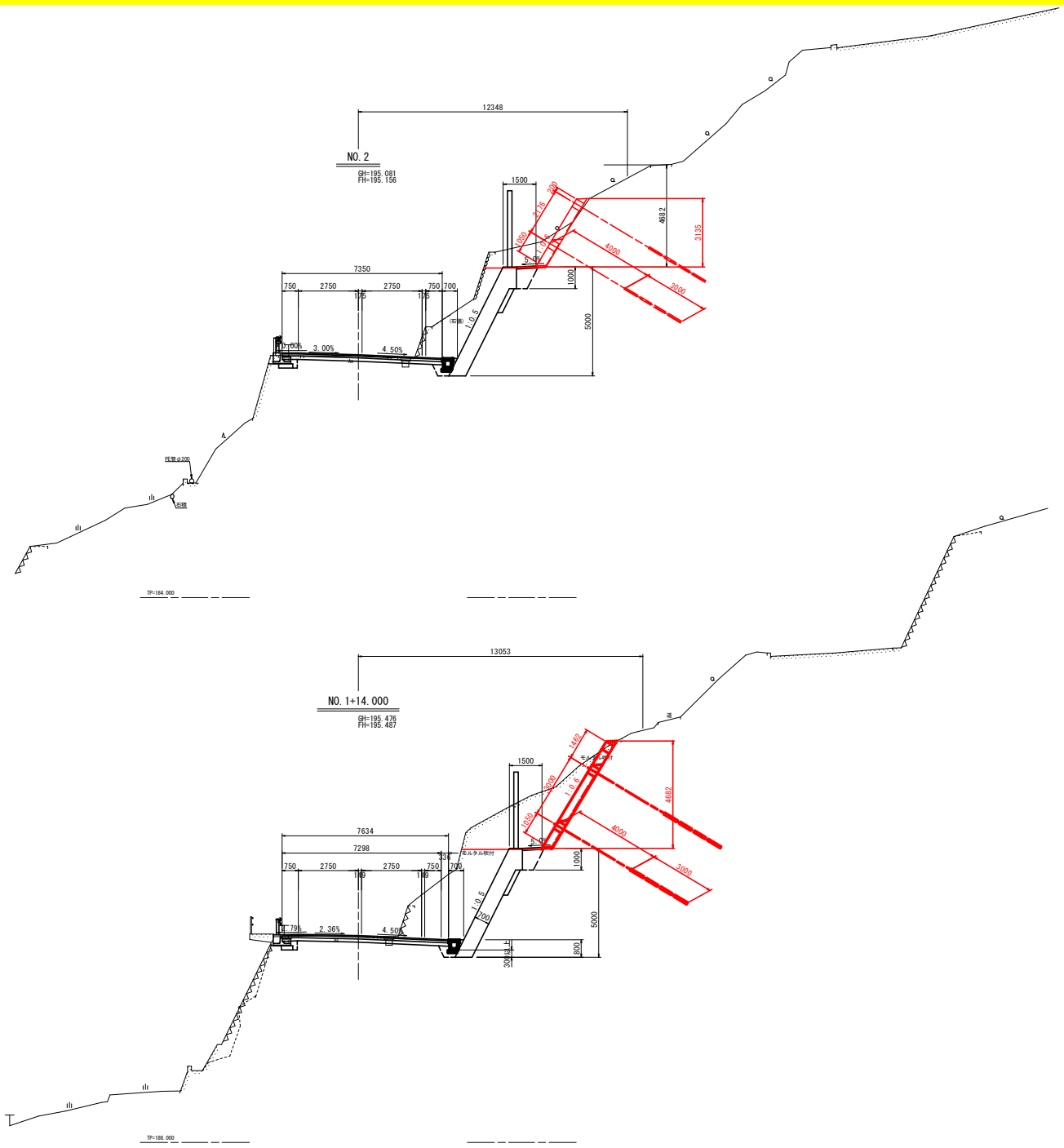


NO. 1  
GH=196.263  
FH=196.260

名称		数量	
道	路床土	B<2.5	
		2.5≦B<4.0	
路	路体	B<2.5	
	路土	2.5≦B<4.0	
土	オープン掘削	土砂	
	片切掘削	土砂	1.8
工	小規模掘削	軟岩	
	切土法面整形	土砂	
擁壁工		左側	右側
床	標準	土砂	
	1m以上2m未満	軟岩	0.6
床	(小規模)	土砂	0.2
		軟岩	
作	オープン	土砂	
	片切	土砂	
業	埋戻	1m≦W<4m	
		(小規模)	0.3
土	排水工	左側	右側
	床	土砂	
床	1m以上2m未満	軟岩	
	(小規模)	軟岩	
埋	1m≦W<4m		
	W<1m	(小規模)	
取	コンクリート	鉄筋	0.31
	舗装板取壊し	無筋	8.07

名称		数量	
道	路床土	B<2.5	
		2.5≦B<4.0	
路	路体	B<2.5	
	路土	2.5≦B<4.0	
土	オープン掘削	土砂	
	片切掘削	土砂	2.2
工	小規模掘削	軟岩	
	切土法面整形	土砂	
擁壁工		左側	右側
床	標準	土砂	
	1m以上2m未満	軟岩	
床	(小規模)	土砂	
		軟岩	
作	オープン	土砂	
	片切	土砂	
業	埋戻	1m≦W<4m	
		(小規模)	
土	排水工	左側	右側
	床	土砂	
床	1m以上2m未満	軟岩	0.1
	(小規模)	軟岩	
埋	1m≦W<4m		0.1
	W<1m	(小規模)	
取	コンクリート	鉄筋	0.18
	舗装板取壊し	無筋	8.37

**実施設計図面**  
 工事名 段三土 勝浦三野線 三・三野大野山 道路改良工事  
 路線名等 (一)勝浦三野線  
 工事箇所 三好市三野町太刀野山  
 図面名 横断図 - 2  
 縮尺 S=1:100 図面番号 4 / 8  
 会社名  
 事業者名 徳島県三好県土整備事務所



名称		数量		
道	路床土	B<2.5		
		2.5≦B<4.0		
		B≧4.0		
路	路体土	B<2.5		
		2.5≦B<4.0		
土	オープン掘削	土砂		
		軟岩		
	片切掘削	土砂	0.9	
		軟岩	7.9	
		3.3		
工	小規模掘削	土砂	3.1	
		軟岩		
	切土法面整形	土砂		
		軟岩		
作業	擁壁工		左側	右側
	床部標準	土砂		
		軟岩		
	床部1m以上2m未満	土砂		0.7
		軟岩		
	床部(小規模)	土砂	0.3	
		軟岩		
	床掘削	オープン	土砂	
		軟岩		
	床掘削	片切	土砂	
	軟岩			
土	埋戻	1m≦W1.6m	0.1	1.0
		擁壁コンクリート		
	排水工		左側	右側
工	床部	土砂		
		軟岩		
	床部1m以上2m未満	土砂		
		軟岩		
	床部(小規模)	土砂		
	軟岩			
埋戻	1m≦W1.6m			
	W1.1m			
	(小規模)			
取壊工	コンクリート	鉄筋	0.16	0.07
		無筋	5.47	
	舗装版取壊し			
	掘削(小規模)	土砂		3.5

名称		数量		
道	路床土	B<2.5		
		2.5≦B<4.0		
		B≧4.0		
路	路体土	B<2.5		
		2.5≦B<4.0		
土	オープン掘削	土砂		
		軟岩		
	片切掘削	土砂	1.0	
		軟岩	14.1	
		11.6		
工	小規模掘削	土砂	2.9	
		軟岩		
	切土法面整形	土砂		
		軟岩		
作業	擁壁工		左側	右側
	床部標準	土砂		
		軟岩		
	床部1m以上2m未満	土砂		0.7
		軟岩		
	床部(小規模)	土砂	0.3	
		軟岩		
	床掘削	オープン	土砂	
		軟岩		
	床掘削	片切	土砂	
	軟岩			
土	埋戻	1m≦W1.6m	0.1	1.0
		擁壁コンクリート		
	排水工		左側	右側
工	床部	土砂		
		軟岩		
	床部1m以上2m未満	土砂		
		軟岩		
	床部(小規模)	土砂		
	軟岩			
埋戻	1m≦W1.6m			
	W1.1m			
	(小規模)			
取壊工	コンクリート	鉄筋	0.17	0.10
		無筋	4.57	
	舗装版取壊し			
	掘削(小規模)	土砂	11.0	
	取付取り壊し	右積		0.9

実施設計図面

工事名 和歌山 勝浦三野線 三・三野大野山 道路改良工事

路線名等 (一)勝浦三野線

工事箇所 三好市三野町大野山

図面名 横断図 - 3

縮尺 S=1:100 図面番号 5 / 8

会社名

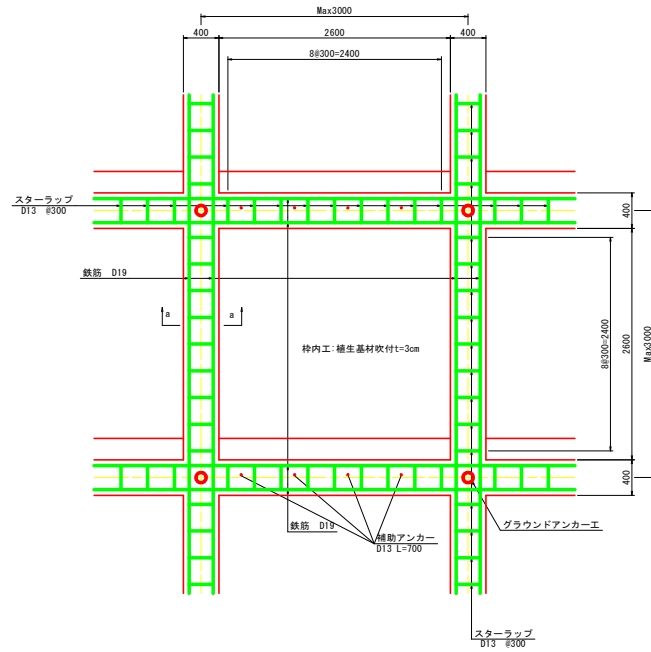
事業者名 徳島県三好県土整備事務所



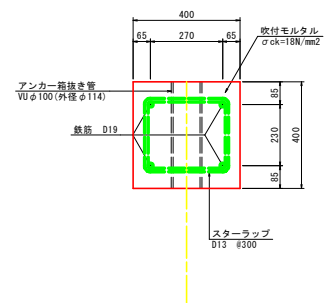
# 吹付法枠工構造図

吹付法枠 (F400-3000\*3000)

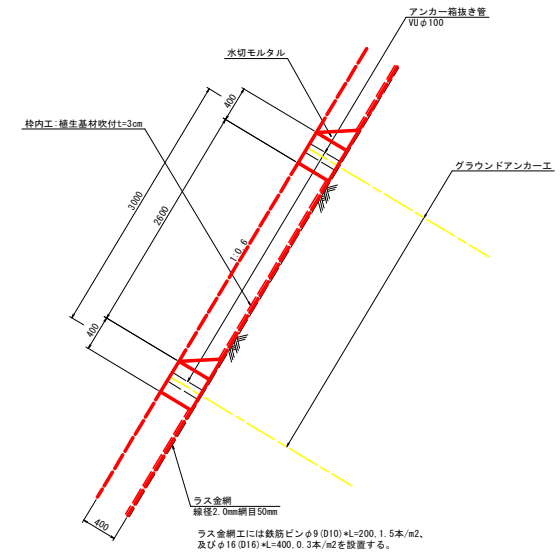
正面図 S=1:30



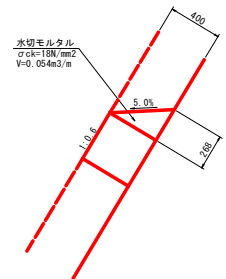
a-a 断面 S=1:10



側面図 S=1:30

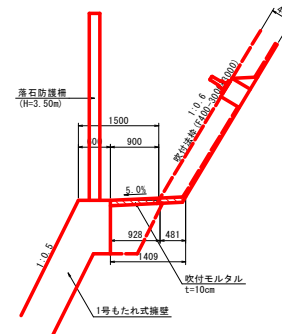


水切モルタル S=1:20



小段部 吹付モルタル詳細図 S=1:50

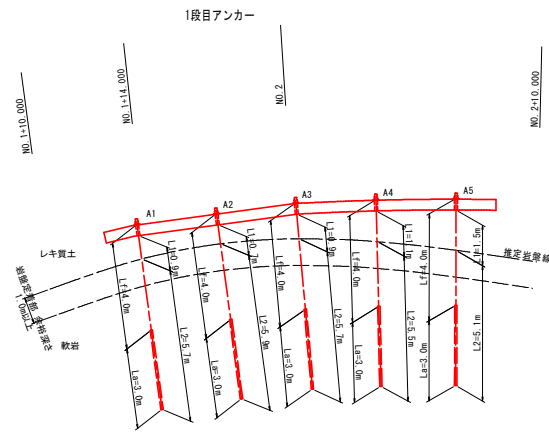
擁壁背後部



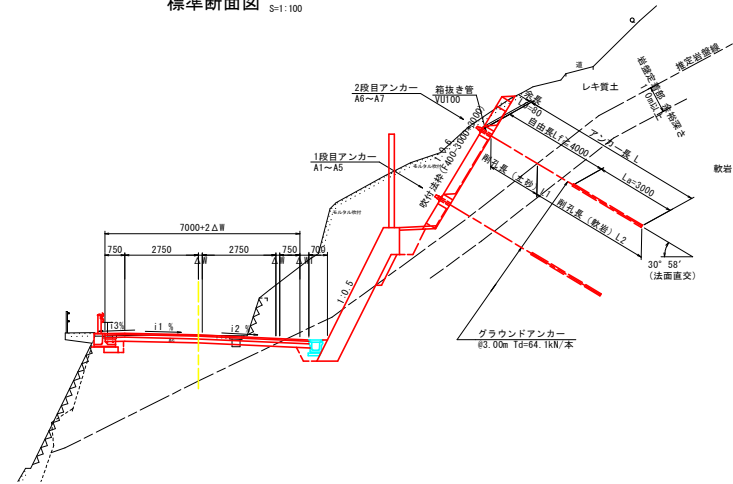
実施設計図面			
工事名	R8土 勝浦三野線 三・三野大野山 道踏改良工事		
路線名等	(一)勝浦三野線		
工事箇所	三好市三野町太刀野山		
図面名	吹付法枠工構造図		
縮尺	図示	図面番号	7 / 8
会社名			
事業者名	徳島県三好県土整備事務所		

# グラウンドアンカー工展開図

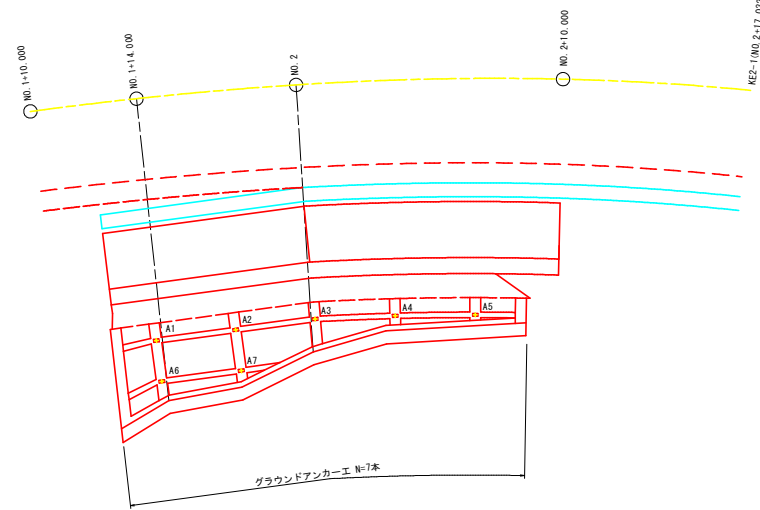
展開図 S=1:100



標準断面図 S=1:100



平面図 S=1:100



アンカー長一覧表

アンカーNO.	設計アンカー力 Td (kN/本)	アンカー傾角 α (°)	自由長	定着長	アンカー長	余長 L0 (m)	引張鋼材長	削孔長 (m) (削孔径φ90)	
			Lf (m)	La (m)	L (m)		L+L0 (m)	レキ質土 L1	軟岩 L2
1段目	64.1	30° 58' (法面直交)	4.00	3.00	7.00	0.08	7.08	0.9	5.7
			4.00	3.00	7.00		7.08	0.7	5.9
			4.00	3.00	7.00		7.08	0.9	5.7
			4.00	3.00	7.00		7.08	1.1	5.5
			4.00	3.00	7.00		7.08	1.5	5.1
2段目	-	-	4.00	3.00	7.00	-	7.08	2.0	4.6
			4.00	3.00	7.00		7.08	1.8	4.8
計	7	-	-	-	49.00	-	49.56	8.9	37.3

※設計周面摩擦抵抗  $\tau = 0.60\text{N}/\text{mm}^2$  として設計  
 ・施工前にアンカー基本試験を行い、周面摩擦抵抗  $\tau = 0.60\text{N}/\text{mm}^2$  以上を確認すること。  
 ・アンカー張力は、設計アンカー力とする。(100%張力)

実施設計図面

工事名	R3土 勝浦三野線 三・三野大野山 道路改良工事		
路線名等	(一)勝浦三野線		
工事箇所	三好市三野町太刀野山		
図面名	グラウンドアンカー工展開図		
縮尺	S=1:100	図面番号	8 / 8
会社名			
事業者名	徳島県三好県土整備事務所		